

# *Projekt stworzenia kompleksu sportowo-rekreacyjnego z lodową ścianką wspinaczkową „ICE CLIMBING” w Bielsku-Białej*



Autor projektu: Jarosław Biliński, numer albumu: 5017

student Wyższej Szkoły Edukacja w Sporcie

Promotor projektu: *Prof. WSEWS Marek Rybiński*

Recenzent projektu: *Prof. WSEWS Maciej Słowak*



# Lokalizacja



Bielsko-Biała, ul. Młyńska 38





# Wspinaczka lodowa











# Dlaczego nie wspinać się w kontrolowanych warunkach?





# Lodowa ścianka wspinaczkowa „K2”

- 700 ton śniegu

- 20 metrów wysokości



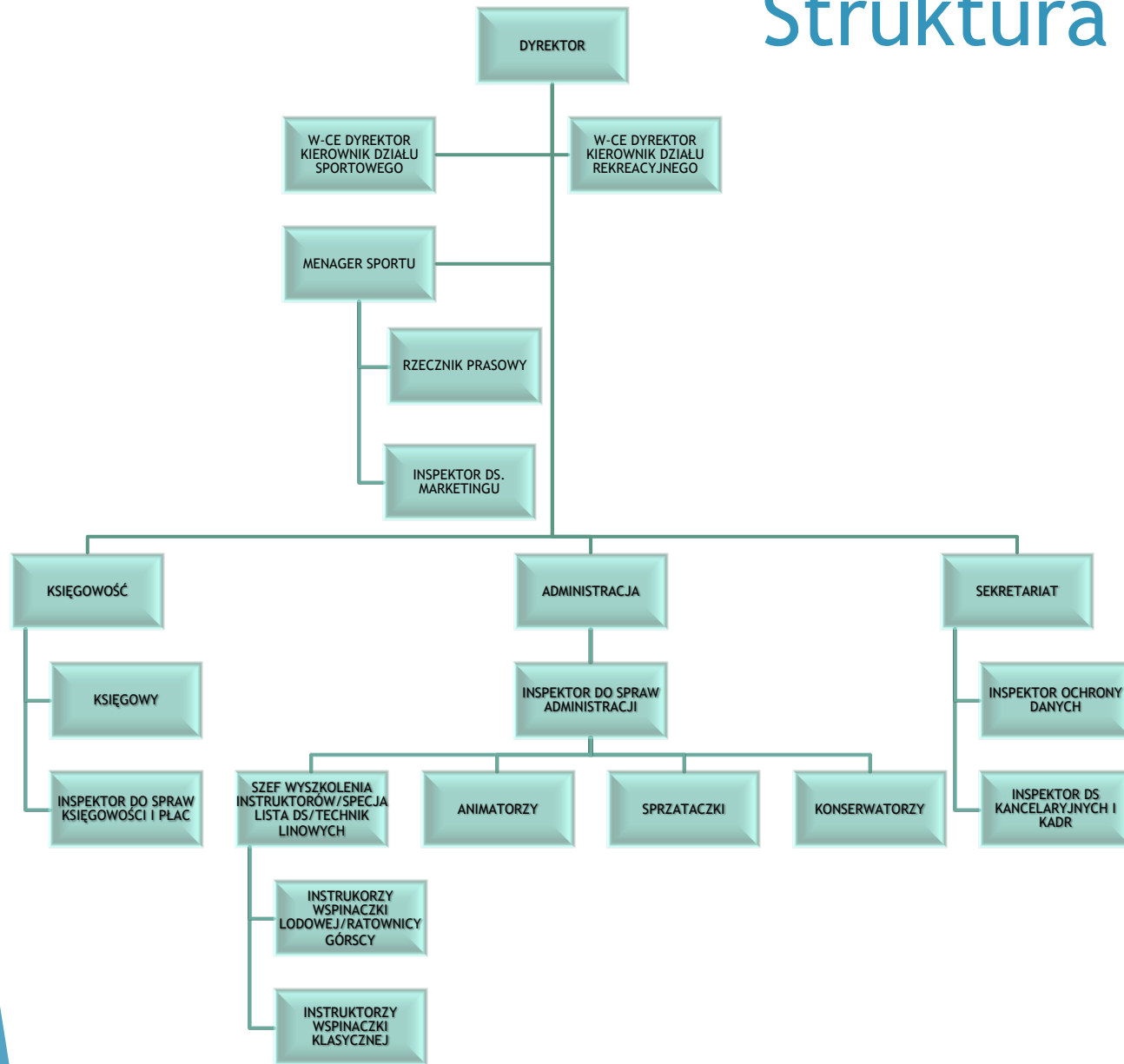




# Ścianka wspinaczkowa „Makalu”



# Struktura zarządzania:



# Harmonogram funkcjonowania kompleksu

## Plan pracy dla instruktorów ścianki wspinaczkowej 'K2' I 'MAKALU'

Dla: Instruktorów lodowej ścianki wspinaczkowej 'K2'; Instruktorów/TOPRowców lodowej ścianki wspinaczkowej 'K2'; Instruktorów ścianki wspinaczkowej 'Makalu'

Pracownik	poniedziałek	wtorek	środa	czwartek	piątek	sobota	niedziela	umowa	ilość godz.
instruktor 'K2' 1	D	D		D	D		Wn	umowa o pracę	36
instruktor 'K2' 2	D	D	D			D	Wn	umowa o pracę	36
instruktor 'K2' 3	D			D		D	D	umowa o pracę	40
instruktor 'K2' 4	D		D		D		D	umowa o pracę	40
instruktor/TOPR 'K2' 1			D		D		D	umowa zlecenie	32
instruktor/TOPR 'K2' 2	D	D		D		D	Wn	umowa o pracę	36
instruktor 'Makalu' 1	D		D		D	D	Wn	umowa o pracę	40
instruktor 'Makalu' 2		D	D	D	D		D	umowa cywilno-prawna	44
instruktor 'Makalu' 3	D	D		D		D	D	umowa cywilno-prawna	48

W-urlop wypoczynkowy; Ws-wolne na święto; Wn-wolne na niedzielę; Wz-wolne na żądanie; W5-wolne z zasady tytułu 5 dniowego tygodnia pracy; K-opieka-zwolnienie lekarskie; C-zwolnienie lekarskie; M-urlop macierzyński; U-innych spraw usprawiedliwionych; S-szkolenie; Op-opieka nad zdrowym dzieckiem





## CENNIK

### LODOWA ŚCIANKA WSPINACZKOWA

	<i>Dorośli</i>	<i>Młodzież</i>
2H (BEZ PRZESZKOLENIA)	<b>200zł</b>	<b>150zł</b>
2H (Z PRZESZKOLENIEM)	<b>150zł</b>	<b>100zł</b>
WYPOŻYCZENIE KOMPLETNEGO SPRZĘTU	<b>40zł</b>	<b>40zł</b>
WYPOŻYCZENIE SPRZĘTU (POJEDYNCZY ELEMENT)	<b>10zł</b>	<b>10zł</b>

\*Służby ratunkowe oraz służby mundurowe otrzymują rabat w wysokości 10% podstawowej ceny biletów.

\*\*Osoby poniżej 16 r.ż. mogą kupić bilet jedynie na miejscu w towarzystwie opiekuna prawnego, który za osobę nieletnią bierze pełną odpowiedzialność.

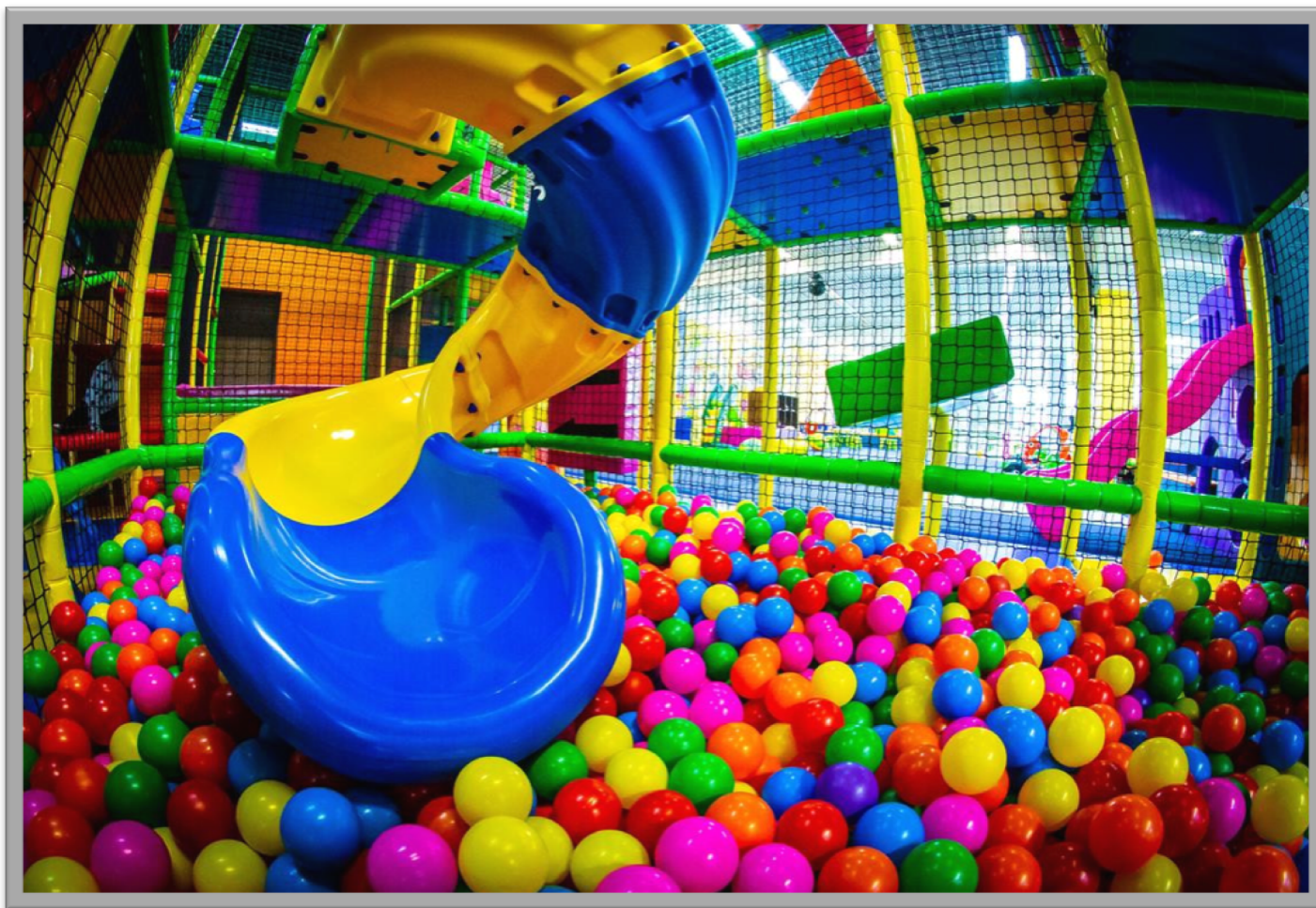


# Strefa relaksu „Czo Oju”





# Sala zabaw „Shisha Pangma”



# Sala konferencyjna „Lhotse”

