

ZACZYNAJEMY ZA ...

30 stycznia 2021



SEMINARIU Menedżerskie



Wyższa Szkoła Edukacja w Sporcie
Specjalność menedżerska
Prof. WSEWS Marek Rybiński © 2020

WYŻSZA SZKOŁA EDUKACJA W SPORCIE

PROJEKT MENEDŻERSKI
Menedżer obiektu sportowego

TEMAT PROJEKTU

(Wpisz nazwę, ewentualnie adres)

np. Włocławek 87-801 ul. Chopina 54

Autor projektu: Imię i nazwisko, studentka/student Wyższej Szkoły
Edukacja w Sporcie – numer albumu

Promotor projektu: Prof. WSEWS Marek Rybiński (wymienne)

Recenzent projektu: Prof. WSEWS Maciej Słowak (wymienne)

Data opracowania: 24 marca 2021 r.

Bielsko-Biała / Warszawa 2021

OŚWIADCZENIE AUTORA PRACY

Oświadczam, że przedłożony projekt menedżerski został napisany przeze mnie samodzielnie i nie znajdują się w nim treści, które zostały uzyskane z naruszeniem obowiązujących praw autorskich innych osób.

Potwierdzam także identyczność wszystkich przedstawionych egzemplarzy pracy z załączonym zapisem elektronicznym na płycie CD.

Wyrażam zgodę na udostępnienie mojej pracy w Czytelni Biblioteki WSEWS, a także na jej wypożyczenie, bez prawa kopiowania pracy lub jej fragmentów.

Jednocześnie stwierdzam, że praca ta nie była podstawą uzyskania tytułu zawodowego w innej szkole przeze mnie lub inną osobę.

.....
Podpis autora projektu

OŚWIADCZENIE PROMOTORA PRACY

Oświadczam, że ta praca została napisana pod moim kierunkiem. Według mojej wiedzy spełnia ona warunki stawiane projektom menedżerskim koniecznym do przedstawienia, w procedurze nadania tytułu Menedżera Obiektu Sportowego.

.....
Podpis promotora

Niniejszy projekt jest własnością (imię i nazwisko autora projektu) w rozumieniu Ustawy o ochronie praw autorskich i pokrewnych. Jednocześnie stanowi Know-How autora w rozumieniu Kodeksu Cywilnego.

Oświadczenie autora projektu

Ja niżej podpisana*/podpisany* (imię i nazwisko)

Wyrażam zgodę na publikację treści mojego projektu menedżerskiego pt.:

(wpisz pełną nazwę projektu)

w wydawnictwach Wyższej Szkoły Edukacja w Sporcie.

W/w zgoda dotyczy wyłącznie możliwości publikacji dla celów szkoleniowych przez WSEWS bez możliwości praktycznej realizacji idei, treści oraz nazwy w/w projektu przez osoby trzecie.

Data

.....
Podpis autora projektu

DLACZEGO PROJEKT WYKONUJEMY JEDNYM KROJEM CZCIONKI?

Projekt może mieć charakter wirtualny – wymyślony przez autora.

Projekt ma charakter warsztatowy a student jest oceniany z umiejętności opracowania danych w projekcie. Autor nie musi podawać źródła uzyskanych materiałów składowych. Student opracowuje projekt kompleksu sportowego lub funkcjonującego w szeroko rozumianej kulturze fizycznej lub nauk pokrewnych (fizjoterapia, turystyka, rekreacja).

Kompleks musi się składać z minimum czterech obiektów lub form funkcjonujących w tym kompleksie. W skład kompleksu mogą wchodzić obiekty umieszczone w różnej lokalizacji, lecz wchodzące w skład struktury omawianego kompleksu.

Temat projektu może mieć charakter otwarty, lecz powinien być zatwierdzony przez promotora – przed przystąpieniem do opracowywania projektu.

Projekt może mieć charakter wirtualny – wymyślony przez autora.

Projekt ma charakter warsztatowy a student jest oceniany z umiejętności opracowania danych w projekcie. Autor nie musi podawać źródła uzyskanych materiałów składowych. Student opracowuje projekt kompleksu sportowego lub funkcjonującego w szeroko rozumianej kulturze fizycznej lub nauk pokrewnych (fizjoterapia, turystyka, rekreacja).

Kompleks musi się składać z minimum czterech obiektów lub form funkcjonujących w tym kompleksie. W skład kompleksu mogą wchodzić obiekty umieszczone w różnej lokalizacji, lecz wchodzące w skład struktury omawianego kompleksu.

Temat projektu może mieć charakter otwarty, lecz powinien być zatwierdzony przez promotora – przed przystąpieniem do opracowywania projektu.

Projekt może mieć charakter wirtualny – wymyślony przez autora.

Projekt ma charakter warsztatowy a student jest oceniany z umiejętności opracowania danych w projekcie. Autor nie musi podawać źródła uzyskanych materiałów składowych. Student opracowuje projekt kompleksu sportowego lub funkcjonującego w szeroko rozumianej kulturze fizycznej lub nauk pokrewnych (fizjoterapia, turystyka, rekreacja).

Kompleks musi się składać z minimum czterech obiektów lub form funkcjonujących w tym kompleksie. W skład kompleksu mogą wchodzić obiekty umieszczone w różnej lokalizacji, lecz wchodzące w skład struktury omawianego kompleksu.

Temat projektu może mieć charakter otwarty, lecz powinien być zatwierdzony przez promotora – przed przystąpieniem do opracowywania projektu.

Projekt opracowujemy jednym krojem czcionki - Times New Roman Normal 12 pkt

Times New Roman Normal

Courier

Arial

DLACZEGO WAŻNE JEST JUSTOWANIE TEKSTU?

Projekt może mieć charakter wirtualny – wymyślony przez autora.

Projekt ma charakter warsztatowy a student jest oceniany z umiejętności opracowania danych w projekcie. Autor nie musi podawać źródła uzyskanych materiałów składowych. Student opracowuje projekt kompleksu sportowego lub funkcjonującego w szeroko rozumianej kulturze fizycznej lub nauk pokrewnych (fizjoterapia, turystyka, rekreacja).

Kompleks musi się składać z minimum czterech obiektów lub form funkcjonujących w tym kompleksie. W skład kompleksu mogą wchodzić obiekty umieszczone w różnej lokalizacji, lecz wchodzące w skład struktury omawianego kompleksu.

Temat projektu może mieć charakter otwarty, lecz powinien być zatwierdzony przez promotora – przed przystąpieniem do opracowywania projektu.

Projekt może mieć charakter wirtualny – wymyślony przez autora.

Projekt ma charakter warsztatowy a student jest oceniany z umiejętności opracowania danych w projekcie. Autor nie musi podawać źródła uzyskanych materiałów składowych. Student opracowuje projekt kompleksu sportowego lub funkcjonującego w szeroko rozumianej kulturze fizycznej lub nauk pokrewnych (fizjoterapia, turystyka, rekreacja).

Kompleks musi się składać z minimum czterech obiektów lub form funkcjonujących w tym kompleksie. W skład kompleksu mogą wchodzić obiekty umieszczone w różnej lokalizacji, lecz wchodzące w skład struktury omawianego kompleksu.

Temat projektu może mieć charakter otwarty, lecz powinien być zatwierdzony przez promotora – przed przystąpieniem do opracowywania projektu.

Projekt może mieć charakter wirtualny – wymyślony przez autora. Projekt ma charakter warsztatowy a student jest oceniany z umiejętności opracowania danych w projekcie. Autor nie musi podawać źródła uzyskanych materiałów składowych. Student opracowuje projekt kompleksu sportowego lub funkcjonującego w szeroko rozumianej kulturze fizycznej lub nauk pokrewnych (fizjoterapia, turystyka, rekreacja). Kompleks musi się składać z minimum czterech obiektów lub form funkcjonujących w tym kompleksie. W skład kompleksu mogą wchodzić obiekty umieszczone w różnej lokalizacji, lecz wchodzące w skład struktury omawianego kompleksu. Temat projektu może mieć charakter otwarty, lecz powinien być zatwierdzony przez promotora – przed przystąpieniem do opracowywania projektu.

Wyrównanie tekstu do lewej strony

Wyrównanie tekstu do środka strony

Wyjustowanie tekstu

CO TO JEST INTERLINIA?

Spis treści

Oświadczenia autora i promotora

Nazwa i lokalizacja kompleksu sportowego ...

Interlinia 1,0

a. Nazwa pierwszego obiektu.

b. Nazwa drugiego obiektu.

c. Nazwa trzeciego obiektu.

d. Nazwa czwartego obiektu.

Struktura zarządzania kompleksem sportowym.

Stan kadry pracowniczej.

Orientacyjny koszt budowy i utrzymania kompleksu.

Harmonogram funkcjonowania kompleksu.

Kierunki rozwoju kompleksu sportowego. Marketing.

Galeria.

Kontakt z menedżerem.

CO TO JEST INTERLINIA?

1. Spis treści

2. Oświadczenia autora i promotora

Interlinia 1,5

3. Nazwa i lokalizacja kompleksu sportowego ...

a. Nazwa pierwszego obiektu.

b. Nazwa drugiego obiektu.

Prawidłowa interlinia 1,5

c. Nazwa trzeciego obiektu.

d. Nazwa czwartego obiektu.

4. Struktura zarządzania kompleksem sportowym.

5. Stan kadry pracowniczej.

6. Orientacyjny koszt budowy i utrzymania kompleksu.

7. Harmonogram funkcjonowania kompleksu.

8. Kierunki rozwoju kompleksu sportowego. Marketing.

9. Galeria.

10. Kontakt z menedżerem.

Interlinia - odstęp pomiędzy wierszami zamieszczonymi w tekście

Spójniki i sieroty

Projekt może mieć charakter wirtualny – wymyślony przez autora.

Projekt ma charakter warsztatowy a student jest oceniany z umiejętności opracowania danych w projekcie. Autor nie musi podawać źródła uzyskanych materiałów składowych. Student opracowuje projekt kompleksu sportowego lub funkcjonującego w szeroko rozumianej kulturze fizycznej lub nauk pokrewnych (fizjoterapia, turystyka, rekreacja).

Kompleks musi się składać z minimum czterech obiektów lub form funkcjonujących w tym kompleksie. W skład kompleksu mogą wchodzić obiekty umieszczone w różnej lokalizacji, lecz wchodzące w skład struktury omawianego kompleksu.

Temat projektu może mieć charakter otwarty, lecz powinien być zatwierdzony przez promotora – przed przystąpieniem do opracowywania projektu.

Projekt może mieć charakter wirtualny – wymyślony przez autora.

Projekt ma charakter warsztatowy a student jest oceniany z umiejętności opracowania danych w projekcie. Autor nie musi podawać źródła uzyskanych materiałów składowych. Student opracowuje projekt kompleksu sportowego lub funkcjonującego w szeroko rozumianej kulturze fizycznej lub nauk pokrewnych (fizjoterapia, turystyka, rekreacja).

Kompleks musi się składać z minimum czterech obiektów lub form funkcjonujących w tym kompleksie. W skład kompleksu mogą wchodzić obiekty umieszczone w różnej lokalizacji, lecz wchodzące w skład struktury omawianego kompleksu.

Temat projektu może mieć charakter otwarty, lecz powinien być zatwierdzony przez promotora – przed przystąpieniem do opracowywania projektu.

Projekt może mieć charakter wirtualny – wymyślony przez autora. Projekt ma charakter warsztatowy a student jest oceniany z umiejętności opracowania danych w projekcie. Autor nie musi podawać źródła uzyskanych materiałów składowych. Student opracowuje projekt kompleksu sportowego lub funkcjonującego w szeroko rozumianej kulturze fizycznej lub nauk pokrewnych (fizjoterapia, turystyka, rekreacja). Kompleks musi się składać z minimum czterech obiektów lub form funkcjonujących w tym kompleksie. W skład kompleksu mogą wchodzić obiekty umieszczone w różnej lokalizacji, lecz wchodzące w skład struktury omawianego kompleksu. Temat projektu może mieć charakter otwarty, lecz powinien być zatwierdzony przez promotora – przed przystąpieniem do opracowywania projektu.

Projekt może mieć charakter wirtualny – wymyślony przez autora. Projekt ma charakter warsztatowy a student jest oceniany z umiejętności opracowania danych w projekcie. Autor nie musi podawać źródła uzyskanych materiałów składowych. Student opracowuje projekt kompleksu sportowego lub funkcjonującego w szeroko rozumianej kulturze fizycznej lub nauk pokrewnych (fizjoterapia, turystyka, rekreacja). Kompleks musi się składać z minimum czterech obiektów lub form funkcjonujących w tym kompleksie. W skład kompleksu mogą wchodzić obiekty umieszczone w różnej lokalizacji, lecz wchodzące w skład struktury omawianego kompleksu. Temat projektu może mieć charakter otwarty, lecz powinien być zatwierdzony przez promotora – przed przystąpieniem do opracowywania projektu.

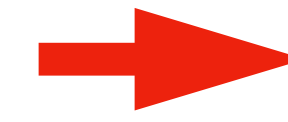
Projekt może mieć charakter wirtualny – wymyślony przez autora. Projekt ma charakter warsztatowy a student jest oceniany z umiejętności opracowania danych w projekcie. Autor nie musi podawać źródła uzyskanych materiałów składowych. Student opracowuje projekt kompleksu sportowego lub funkcjonującego w szeroko rozumianej kulturze fizycznej lub nauk pokrewnych (fizjoterapia, turystyka, rekreacja). Kompleks musi się składać z minimum czterech obiektów lub form funkcjonujących w tym kompleksie. W skład kompleksu mogą wchodzić obiekty umieszczone w różnej lokalizacji, lecz wchodzące w skład struktury omawianego kompleksu.

Temat projektu może mieć charakter otwarty, lecz powinien być zatwierdzony przez promotora – przed przystąpieniem do opracowywania projektu.

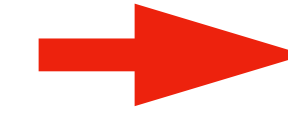
Projekt może mieć charakter wirtualny – wymyślony przez autora. Projekt ma charakter warsztatowy a student jest oceniany z umiejętności opracowania danych w projekcie. Autor nie musi podawać źródła uzyskanych materiałów składowych. Student opracowuje projekt kompleksu sportowego lub funkcjonującego w szeroko rozumianej kulturze fizycznej lub nauk pokrewnych (fizjoterapia, turystyka, rekreacja).

Kompleks musi się składać z minimum czterech obiektów lub form funkcjonujących w tym kompleksie. W skład kompleksu mogą wchodzić obiekty umieszczone w różnej lokalizacji, lecz wchodzące w skład struktury omawianego kompleksu. Temat projektu może mieć charakter otwarty, lecz powinien być zatwierdzony przez promotora – przed przystąpieniem do opracowywania projektu.

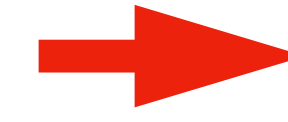
NA CZYM POLEGA WSTAWIANIE AKAPITÓW TABULATOREM



Projekt może mieć charakter wirtualny – wymyślony przez autora. Projekt ma charakter warsztatowy a student jest oceniany z umiejętności opracowania danych w projekcie. Autor nie musi podawać źródła uzyskanych materiałów składowych. Student opracowuje projekt kompleksu sportowego lub funkcjonującego w szeroko rozumianej kulturze fizycznej lub nauk pokrewnych (fizjoterapia, turystyka, rekreacja). Kompleks musi się składać z minimum czterech obiektów lub form funkcjonujących w tym kompleksie. W skład kompleksu mogą wchodzić obiekty umieszczone w różnej lokalizacji, lecz wchodzące w skład struktury omawianego kompleksu. Temat projektu może mieć charakter otwarty, lecz powinien być zatwierdzony przez promotora – przed przystąpieniem do opracowywania projektu.

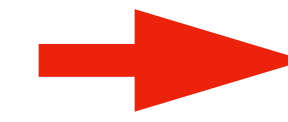


Projekt może mieć charakter wirtualny – wymyślony przez autora. Projekt ma charakter warsztatowy a student jest oceniany z umiejętności opracowania danych w projekcie. Autor nie musi podawać źródła uzyskanych materiałów składowych. Student opracowuje projekt kompleksu sportowego lub funkcjonującego w szeroko rozumianej kulturze fizycznej lub nauk pokrewnych (fizjoterapia, turystyka, rekreacja). Kompleks musi się składać z minimum czterech obiektów lub form funkcjonujących w tym kompleksie. W skład kompleksu mogą wchodzić obiekty umieszczone w różnej lokalizacji, lecz wchodzące w skład struktury omawianego kompleksu.



Temat projektu może mieć charakter otwarty, lecz powinien być zatwierdzony przez promotora – przed przystąpieniem do opracowywania projektu.

Projekt może mieć charakter wirtualny – wymyślony przez autora. Projekt ma charakter warsztatowy a student jest oceniany z umiejętności opracowania danych w projekcie. Autor nie musi podawać źródła uzyskanych materiałów składowych. Student opracowuje projekt kompleksu sportowego lub funkcjonującego w szeroko rozumianej kulturze fizycznej lub nauk pokrewnych (fizjoterapia, turystyka, rekreacja).



Kompleks musi się składać z minimum czterech obiektów lub form funkcjonujących w tym kompleksie. W skład kompleksu mogą wchodzić obiekty umieszczone w różnej lokalizacji, lecz wchodzące w skład struktury omawianego kompleksu. Temat projektu może mieć charakter otwarty, lecz powinien być zatwierdzony przez promotora – przed przystąpieniem do opracowywania projektu.

3. Nazwa i lokalizacja kompleksu sportowego

Projekt może mieć charakter wirtualny – wymyślony przez autora. Projekt ma charakter warsztatowy a student jest oceniany z umiejętności opracowania danych w projekcie. Autor nie musi podawać źródła uzyskanych materiałów składowych. Student opracowuje projekt kompleksu sportowego lub funkcjonującego w szeroko rozumianej kulturze fizycznej lub nauk pokrewnych (fizjoterapia, turystyka, rekreacja). Kompleks musi się składać z minimum czterech obiektów lub form funkcjonujących w tym kompleksie. W skład kompleksu mogą wchodzić obiekty umieszczone w różnej lokalizacji, lecz wchodzące w skład struktury omawianego kompleksu. Temat projektu może mieć charakter otwarty, lecz powinien być zatwierdzony przez promotora – przed przystąpieniem do opracowywania projektu.

Projekt może mieć charakter wirtualny – wymyślony przez autora. Projekt ma charakter warsztatowy a student jest oceniany z umiejętności opracowania danych w projekcie. Autor nie musi podawać źródła uzyskanych materiałów składowych. Student opracowuje projekt kompleksu sportowego lub funkcjonującego w szeroko rozumianej kulturze fizycznej lub nauk pokrewnych (fizjoterapia, turystyka, rekreacja). Kompleks musi się składać z minimum czterech obiektów lub form funkcjonujących w tym kompleksie. W skład kompleksu mogą wchodzić obiekty umieszczone w różnej lokalizacji, lecz wchodzące w skład struktury omawianego kompleksu. Temat projektu może mieć charakter otwarty, lecz powinien być zatwierdzony przez promotora – przed przystąpieniem do opracowywania projektu.

Projekt może mieć charakter wirtualny – wymyślony przez autora. Projekt ma charakter warsztatowy a student jest oceniany z umiejętności opracowania danych w projekcie. Autor nie musi podawać źródła uzyskanych materiałów składowych. Student opracowuje projekt kompleksu sportowego lub funkcjonującego w szeroko rozumianej kulturze fizycznej lub nauk pokrewnych (fizjoterapia, turystyka, rekreacja). Kompleks musi się składać z minimum czterech obiektów lub form funkcjonujących w tym kompleksie. W skład kompleksu mogą wchodzić obiekty umieszczone w różnej lokalizacji, lecz wchodzące w skład struktury omawianego kompleksu. Temat projektu może mieć charakter otwarty, lecz powinien być zatwierdzony przez promotora – przed przystąpieniem do opracowywania projektu.

Projekt może mieć charakter wirtualny – wymyślony przez autora. Projekt ma charakter warsztatowy a student jest oceniany z umiejętności opracowania danych w projekcie. Autor nie musi podawać źródła uzyskanych materiałów składowych. Student opracowuje projekt kompleksu sportowego lub funkcjonującego w szeroko rozumianej kulturze fizycznej lub nauk pokrewnych (fizjoterapia, turystyka, rekreacja). Kompleks musi się składać z minimum czterech obiektów lub form funkcjonujących w tym kompleksie. W skład kompleksu mogą wchodzić obiekty umieszczone w różnej lokalizacji, lecz wchodzące w skład struktury omawianego kompleksu. Temat projektu może mieć charakter otwarty, lecz powinien być zatwierdzony przez promotora – przed przystąpieniem do opracowywania projektu.

Projekt może mieć charakter wirtualny – wymyślony przez autora. Projekt ma charakter warsztatowy a student jest oceniany z umiejętności opracowania danych w projekcie. Autor nie musi podawać źródła uzyskanych materiałów składowych. Student opracowuje projekt kompleksu sportowego lub funkcjonującego w szeroko rozumianej kulturze fizycznej lub nauk pokrewnych (fizjoterapia, turystyka, rekreacja). Kompleks musi się składać z minimum czterech obiektów lub form funkcjonujących w tym kompleksie. W skład kompleksu mogą wchodzić obiekty umieszczone w różnej lokalizacji, lecz wchodzące w skład struktury omawianego kompleksu. Temat projektu może mieć charakter otwarty, lecz powinien być zatwierdzony przez promotora – przed przystąpieniem do opracowywania projektu.

4. Struktura zarządzania kompleksem sportowym

Projekt może mieć charakter wirtualny – wymyślony przez autora. Projekt ma charakter warsztatowy a student jest oceniany z umiejętności opracowania danych w projekcie. Autor nie musi podawać źródła uzyskanych materiałów składowych. Student opracowuje projekt kompleksu sportowego lub funkcjonującego w szeroko rozumianej kulturze fizycznej lub nauk pokrewnych (fizjoterapia, turystyka, rekreacja). Kompleks musi się składać z minimum czterech obiektów lub form funkcjonujących w tym kompleksie. W skład kompleksu mogą wchodzić obiekty umieszczone w różnej lokalizacji, lecz wchodzące w skład struktury omawianego kompleksu. Temat projektu może mieć charakter otwarty, lecz powinien być zatwierdzony przez promotora – przed przystąpieniem do opracowywania projektu.



Fot. Hala sportowa OSIR Żoliborz (www.osirzoliborz.pl)

3. Nazwa i lokalizacja kompleksu sportowego

Projekt może mieć charakter wirtualny – wymyślony przez autora. Projekt ma charakter warsztatowy a student jest oceniany z umiejętności opracowania danych w projekcie. Autor nie musi podawać źródła uzyskanych materiałów składowych. Student opracowuje projekt kompleksu sportowego lub funkcjonującego w szeroko rozumianej kulturze fizycznej lub nauk pokrewnych (fizjoterapia, turystyka, rekreacja). Kompleks musi się składać z minimum czterech obiektów lub form funkcjonujących w tym kompleksie. W skład kompleksu mogą wchodzić obiekty umieszczone w różnej lokalizacji, lecz wchodzące w skład struktury omawianego kompleksu. Temat projektu może mieć charakter otwarty, lecz powinien być zatwierdzony przez promotora – przed przystąpieniem do opracowywania projektu.

Projekt może mieć charakter wirtualny – wymyślony przez autora. Projekt ma charakter warsztatowy a student jest oceniany z umiejętności opracowania danych w projekcie. Autor nie musi podawać źródła uzyskanych materiałów składowych. Student opracowuje projekt kompleksu sportowego lub funkcjonującego w szeroko rozumianej kulturze fizycznej lub nauk pokrewnych (fizjoterapia, turystyka, rekreacja). Kompleks musi się składać z minimum czterech obiektów lub form funkcjonujących w tym kompleksie. W skład kompleksu mogą wchodzić obiekty umieszczone w różnej lokalizacji, lecz wchodzące w skład struktury omawianego kompleksu. Temat projektu może mieć charakter otwarty, lecz powinien być zatwierdzony przez promotora – przed przystąpieniem do opracowywania projektu.

Projekt może mieć charakter wirtualny – wymyślony przez autora. Projekt ma charakter warsztatowy a student jest oceniany z umiejętności opracowania danych w projekcie. Autor nie musi podawać źródła uzyskanych materiałów składowych. Student opracowuje projekt kompleksu sportowego lub funkcjonującego w szeroko rozumianej kulturze fizycznej lub nauk pokrewnych (fizjoterapia, turystyka, rekreacja). Kompleks musi się składać z minimum czterech obiektów lub form funkcjonujących w tym kompleksie. W skład kompleksu mogą wchodzić obiekty umieszczone w różnej lokalizacji, lecz wchodzące w skład struktury omawianego kompleksu. Temat projektu może mieć charakter otwarty, lecz powinien być zatwierdzony przez promotora – przed przystąpieniem do opracowywania projektu.

Projekt może mieć charakter wirtualny – wymyślony przez autora. Projekt ma charakter warsztatowy a student jest oceniany z umiejętności opracowania danych w projekcie. Autor nie musi podawać źródła uzyskanych materiałów składowych. Student opracowuje projekt kompleksu sportowego lub funkcjonującego w szeroko rozumianej kulturze fizycznej lub nauk pokrewnych (fizjoterapia, turystyka, rekreacja). Kompleks musi się składać z minimum czterech obiektów lub form funkcjonujących w tym kompleksie. W skład kompleksu mogą wchodzić obiekty umieszczone w różnej lokalizacji, lecz wchodzące w skład struktury omawianego kompleksu. Temat projektu może mieć charakter otwarty, lecz powinien być zatwierdzony przez promotora – przed przystąpieniem do opracowywania projektu.

Projekt może mieć charakter wirtualny – wymyślony przez autora. Projekt ma charakter warsztatowy a student jest oceniany z umiejętności opracowania danych w projekcie. Autor nie musi podawać źródła uzyskanych materiałów składowych. Student opracowuje projekt kompleksu sportowego lub funkcjonującego w szeroko rozumianej kulturze fizycznej lub nauk pokrewnych (fizjoterapia, turystyka, rekreacja). Kompleks musi się składać z minimum czterech obiektów lub form funkcjonujących w tym kompleksie. W skład kompleksu mogą wchodzić obiekty umieszczone w różnej lokalizacji, lecz wchodzące w skład struktury omawianego kompleksu. Temat projektu może mieć charakter otwarty, lecz powinien być zatwierdzony przez promotora – przed przystąpieniem do opracowywania projektu.

4. Struktura zarządzania kompleksem sportowym

Projekt może mieć charakter wirtualny – wymyślony przez autora. Projekt ma charakter warsztatowy a student jest oceniany z umiejętności opracowania danych w projekcie. Autor nie musi podawać źródła uzyskanych materiałów składowych. Student opracowuje projekt kompleksu sportowego lub funkcjonującego w szeroko rozumianej kulturze fizycznej lub nauk pokrewnych (fizjoterapia, turystyka, rekreacja). Kompleks musi się składać z minimum czterech obiektów lub form funkcjonujących w tym kompleksie. W skład kompleksu mogą wchodzić obiekty umieszczone w różnej lokalizacji, lecz wchodzące w skład struktury omawianego kompleksu. Temat projektu może mieć charakter otwarty, lecz powinien być zatwierdzony przez promotora – przed przystąpieniem do opracowywania projektu.



Fot. 1 Hala sportowa OSIR Żoliborz (www.osirzoliborz.pl)

Projekt może mieć charakter wirtualny – wymyślony przez autora. Projekt ma charakter warsztatowy a student jest oceniany z umiejętności opracowania danych w projekcie. Autor nie musi podawać źródła uzyskanych materiałów składowych. Student opracowuje projekt kompleksu sportowego lub funkcjonującego w szeroko rozumianej kulturze fizycznej lub nauk pokrewnych (fizjoterapia, turystyka, rekreacja). Kompleks musi się składać z minimum czterech obiektów lub form funkcjonujących w tym kompleksie. W skład kompleksu mogą wchodzić obiekty umieszczone w różnej lokalizacji, lecz wchodzące w skład struktury omawianego kompleksu. Temat projektu może mieć charakter otwarty, lecz powinien być zatwierdzony przez promotora – przed przystąpieniem do opracowywania projektu.

Charakterystyka kompleksu sportowego „TOP-SPORT” w Wałczu - Michalina Konopkiewicz

4. Struktura zarządzania kompleksem sportowym

Projekt może mieć charakter wirtualny – wymyślony przez autora. Projekt ma charakter warsztatowy a student jest oceniany z umiejętności opracowania danych w projekcie. Autor nie musi podawać źródła uzyskanych materiałów składowych. Student opracowuje projekt kompleksu sportowego lub funkcjonującego w szeroko rozumianej kulturze fizycznej lub nauk pokrewnych (fizjoterapia, turystyka, rekreacja). Kompleks musi się składać z minimum czterech obiektów lub form funkcjonujących w tym kompleksie. W skład kompleksu mogą wchodzić obiekty umieszczone w różnej lokalizacji, lecz wchodzące w skład struktury omawianego kompleksu. Temat projektu może mieć charakter otwarty, lecz powinien być zatwierdzony przez promotora – przed przystąpieniem do opracowywania projektu.



Fot. 1 Hala sportowa OSIR Żoliborz (www.osirzoliborz.pl)

Projekt może mieć charakter wirtualny – wymyślony przez autora. Projekt ma charakter warsztatowy a student jest oceniany z umiejętności opracowania danych w projekcie. Autor nie musi podawać źródła uzyskanych materiałów składowych. Student opracowuje projekt kompleksu sportowego lub funkcjonującego w szeroko rozumianej kulturze fizycznej lub nauk pokrewnych (fizjoterapia, turystyka, rekreacja). Kompleks musi się składać z minimum czterech obiektów lub form funkcjonujących w tym kompleksie. W skład kompleksu mogą wchodzić obiekty umieszczone w różnej lokalizacji, lecz wchodzące w skład struktury omawianego kompleksu. Temat projektu może mieć charakter otwarty, lecz powinien być zatwierdzony przez promotora – przed przystąpieniem do opracowywania projektu.

Oznaczenie fotografii w projekcie



Fot. 1 Hala sportowa OSIR Żoliborz (fot. Andrzej Malinowski)



Fot. 2 Hala sportowa OSIR Żoliborz (www.osirzoliborz.pl)

Po każdej fotografią opis - Tytuł fotografii i podanie źródła pochodzenia
Numer kolejny fotografii

Oznaczenie tabel i rycin w projekcie

FITNESS grafik zajęć



Godzina	Poniedziałek 5 październik 2015	Wtorek 6 październik 2015	Środa 7 październik 2015	Czwartek 8 październik 2015	Piątek 9 październik 2015	Sobota 10 październik 2015
8:30						10:00
17:30						11:30 ABT Aneta
19:00	ZUMBA Agnieszka	hi-lo Paulina	TBC Marta N.	SHAPE Jagoda	STEP Aneta	13:00
20:30	Płaski brzuch Nikola	ABT Marta	ZUMBA Angelika	ZUMBA Angelika		14:30

Tab. 1 Grafik zajęć trenerów (www.fitexpert.pl)



Ryc. 1 Logo Move Makers Coaches (www.mmc.sport.au)

Po każdą tabelą, ryciną opis - Tytuł i podanie źródła pochodzenia
Numer kolejny fotografii, ryciny, tabeli

Nagłówek w górnej części strony

Wyboldowany tytuł rozdziału

Zastosowanie akapitu

Prawidłowy wizerunek strony w projekcie

Prawidłowy opis pod fotografią

Zastosowanie akapitu

Oznaczenie numeracji strony

Charakterystyka kompleksu sportowego „TOP-SPORT” w Wałczu - Michalina Konopkiewicz

4. Struktura zarządzania kompleksem sportowym

Projekt może mieć charakter wirtualny – wymyślony przez autora. Projekt ma charakter warsztatowy a student jest oceniany z umiejętności opracowania danych w projekcie. Autor nie musi podawać źródła uzyskanych materiałów składowych. Student opracowuje projekt kompleksu sportowego lub funkcjonującego w szeroko rozumianej kulturze fizycznej lub nauk pokrewnych (fizjoterapia, turystyka, rekreacja). Kompleks musi się składać z minimum czterech obiektów lub form funkcjonujących w tym kompleksie. W skład kompleksu mogą wchodzić obiekty umieszczone w różnej lokalizacji, lecz wchodzące w skład struktury omawianego kompleksu. Temat projektu może mieć charakter otwarty, lecz powinien być zatwierdzony przez promotora – przed przystąpieniem do opracowywania projektu.



Fot. 1 Hala sportowa OSIR Żoliborz (www.osirzoliborz.pl)

Projekt może mieć charakter wirtualny – wymyślony przez autora. Projekt ma charakter warsztatowy a student jest oceniany z umiejętności opracowania danych w projekcie. Autor nie musi podawać źródła uzyskanych materiałów składowych. Student opracowuje projekt kompleksu sportowego lub funkcjonującego w szeroko rozumianej kulturze fizycznej lub nauk pokrewnych (fizjoterapia, turystyka, rekreacja). Kompleks musi się składać z minimum czterech obiektów lub form funkcjonujących w tym kompleksie. W skład kompleksu mogą wchodzić obiekty umieszczone w różnej lokalizacji, lecz wchodzące w skład struktury omawianego kompleksu. Temat projektu może mieć charakter otwarty, lecz powinien być zatwierdzony przez promotora – przed przystąpieniem do opracowywania projektu.

Wyjustowanie tekstu

Przeniesienie spójników i sierot

PRZYKŁADOWE FORMY TEMATYCZNE MENEDŻERSKIEGO PROJEKTU ZALICZENIOWEGO MENEDŻERA OBIEKTU SPORTOWEGO

1. OFERTY SPONSORINGOWE, OFERTY WSPÓŁPRACY,
OFERTY REKLAMOWO-SPONSORSKIE, OFERTY
PATRONACIE ITP.
2. PLANY, SYSTEMY I MECHANIZMY ORGANIZACYJNE
IMPRESZ SPORTOWYCH
3. BIZNES PLANY PRZEDSIĘWZIĘĆ SPORTOWYCH,
OPRACOWANIA KONKURSOWE, OPRACOWANIA
WNOSKÓW O DOTACJĘ, ANALIZY STRUKTUR
INWESTYCJI / IMPRESZ, WIDOWISK SPORTOWYCH,
MAŁYCH JEDNOSTEK DZIAŁALNOŚCI
GOSPODARCZEJ SMALL BIZNES, ITP./
4. AUTORSKIE PROJEKTY FUNKCJONOWANIA
WYBRANYCH JEDNOSTEK, KLUBÓW,
STOWARZYSZEŃ SPORTOWYCH ITP.
5. INNE OPRACOWANIA AUTORSKIE

AD.1 OFERTY SPONSORINGOWE, OFERTY WSPÓŁPRACY, OFERTY REKLAMOWO-SPONSORSKIE, OFERTY PATRONACIE ITP.

- 1.Oferta współpracy akcji społecznej „Zabłyśnij na drodze” – Prezentacja Mazovia MTB Maraton
- 2.Oferta współpracy reklamowo-sponsorskiej z najlepszą kolarską drużyną świata w konkurencji trial KS AQUILA WADOWICE
- 3.Oferta sponsoringowa –Tomasz Hutkowski – młodzieżowy Mistrz Świata WBC kategorii junior ciężkiej
- 4.Oferta sponsoringowa XXX Bieg Gwarków – 08-02-2009
- 5.Oferta sponsoringowa Klubu Sportowego Pelikan Łowicz
- 6.Oferta sponsorska XXVI Półmaraton Szlakiem Walk nad Bzurą
- 7.Oferta patronacka dla rowertour
- 8.Oferta sponsoringowa cyklu dzielnicowych zawodów sportowych REMBRIDGE CUP w Rembertowie
- 9.Oferta sponsoringowa – KS URSUS
- 10.Oferta sponsoringowa Mileny Rosner
- 11.Oferta sponsoringowa Reprezentacji Polski w piłce ręcznej mężczyzn
- 12.Oferta sponsoringowa sekcji pływackiej GOSiR PIASECZNO
- 13.Oferta sponsoringowa Temu Martial Combat Club
- 14.Oferta sponsorska Puchar Europy w łyżwiarstwie figurowym
- 15.Oferta sponsoringowa I-go Międzynarodowego Turnieju Stermierczego dzieci i młodzieży
- 16.Oferta sponsoringowa Łukasza Rutkowskiego
- 17.Oferta sponsoringowa Marcina Dutkiewicza
- 18.Oferta sponsoringowa Kamila Łączyńskiego
- 19.Oferta sponsoringowa Shaun Rogera White'a
- 20.Oferta Sponsoringowa Pawła Fajdka -Reprezentanta Polski
- 21.Oferta Sponsoringowa Roberta Lewandowskiego
- 22.Oferta sponsoringowa zawodnika judo Piotra Karolkowskiego
- 23.Oferta sponsoringowa Klubu koszykarskiego Legia Warszawa
- 24.Oferta Sponsoringowa Kajetana Kajetanowicza
- 25.Oferta sponsoringowa Macieja Kosickiego
- 26.Oferta sponsorska Klubu MKS Znicz Pruszków
- 27.Oferta sponsoringowa Klubu MKS Czarni Węgrów
- 28.Oferta sponsoringowa Klubu KarateStars
- 29.Oferta sponsoringowa - Łukasza "Jurasa" Jurkowskiego
- 30.Oferta sponsorska Klubu LKS Ceramik Krotoszyn
- 31.Oferta sponsoringowa V Bonart Międzynarodowego Półmaratonu Ślązańskiego

- 1.32. Sebastian Gazurek i jego kariera sportowa
- 2.33. Oferta sponsoringowa zawodniczki - Klaudia Przybyła - narciarstwo klasyczne
- 3.34. Oferta Sponsoringowa indywidualna - Paweł Korzeniowski
- 4.35. Życie i kariera zawodnicza Tomasza Górkiwicza.
- 5.36. Oferta sponsoringowa indywidualna - hokeista Damian Kapica
- 6.37. Oferta sponsoringowa Gorzowskiej Ligi Koszykówki Amatorskiej
- 7.38. ENERGY FITNESS CLUB – Energia na życie”- oferta sponsorska.
- 8.39. Oferta Sponsoringu GKS „Piast” Gliwice
- 9.40. Oferta sponsoringowa – Mistrza sportu ADAMA MAŁYSZA
- 10.41. Oferta sponsoringowa klubu LKS Goczałkowice-Zdrój
- 11.42. Klub Sportowy Wisła Ustronianka – oferta sponsoringowa

AD.2 ANALIZA KONKRETNEGO MECHANIZMU FUNKCJONUJĄCEGO W SZEROKO ROZUMIANEJ KULTURZE FIZYCZNEJ I SPORCIE

- 1.Organizacja imprez sportowych przez Uczniowski Klub Sportowy z wykorzystaniem samorządowych środków finansowych
- 2.Organizacja meczów Polskiej Ligi Siatkówki w oparciu o ustawę o imprezie masowej oraz regulaminu Profesjonalnej Ligi Siatkówki na przykładzie meczów AZS Olsztyn w Hali Widowiskowo Sportowej Urania w Olsztynie
- 3.Gorąca Samba na powitanie lata II Festiwal Kutury Afro-Brazylijskiej Kielce 20-21 czerwca 2009
- 4.Zatańcz na wiosnę – Konkurs taneczny dla amatorskich zespołów tanecznych dzielnicy Warszawa-Wesoła
- 5.ORLIK-CUP 2009 – Ogólnopolski Turniej Piłki Nożnej dzieci do lat 15
- 6.Plan Organizacji Turnieju Piłki nożnej ORLIK CHRZANÓW CUP – pod hasłem „Od Orlika do Biało Czerwonego Orła”
- 7.Procedura przygotowania imprez sportowych organizowanych przez Ośrodek Sportu i Rekreacji Brodnicy na przykładzie „Turnieju Dziennikarzy i Samorządowców o Puchar Śnieżnej Kuli w halową piłkę nożną”
- 8.Organizacja Mistrzostw Polski w siatkówce plażowej
- 9.Organizacja Mistrzostw Polski Halowych w wioślarstwie
- 10.II otwarte Mistrzostwa Polski w Karate Shotokan NSKF Polska
- 11.ORGANIZACJA TURNIEJU MŁODZIKÓW IM.KAZIMIERZA DEYNY
- 12.Puchar świata w ewolucjach motocyklowych Red Bull
- 13.Stewarding na Pepsi Arenie KP Legia Warszawa
- 14.Ogólnopolski Bieg Uliczny "Mazowiecka Pietnastka"
- 15.Małe Mistrzostwa Polski w piłce nożnej
- 16.Potencjał marki Klubu Sportowego CRACOVIA na arenie sportowej w Polsce
- 17.Organizacja Imprezy sportowej - Halowa Liga Biznesu w piłce nożnej
- 18.Hotelarski turniej piłki siatkowej
- 19.Organizacja Imprezy sportowej - Mistrzostwa Polski w boksie
- 20.Rodzinny Rajd Rowerowy-organizacja imprezy sportowo-rekreacyjnej.
- 21.I Międzynarodowe zawody na sankorolkach w Nowym Sączu w ramach programu Ministerstwa Sportu i Turystyki „**Sport wszystkich dzieci**” Tory lodowe 2009
- 22.VI turniej piłki siatkowej mężczyzn szkół ponad gimnazjalnych województwa śląskiego o puchar Rektora Górnośląskiej Wyższej Szkoły Przedsiębiorczości im. Karola Goduli w Chorzowie
- 23.Organizacja Mistrzostw Polski Seniorów w saneczkarstwie na torach lodowych w roku 2010
- 24.II Turniej Koszykówki o Puchar Burmistrza Miasta Wisły
- 25.VI Noworoczny Turniej Piłkarski dla rocznika 1994
- 26.Działalność MOSiR w Kędzierzynie-Koźlu w latach 2004-2008
- 27.Organizacja XXII Międzynarodowego Halowego Turnieju Mikołajowego w piłce nożnej rocznika 1996 i młodsi

AD. 3 BIZNES PLANY PRZEDSIĘWZIĘĆ SPORTOWYCH, OPRACOWANIA KONKURSOWE, OPRACOWANIA WNOSKÓW O DOTACJĘ, ANALIZY STRUKTUR INWESTYCJI / IMPREZ, WIDOWISK SPORTOWYCH, MAŁYCH JEDNOSTEK DZIAŁALNOŚCI GOSPODARCZEJ SMALL BUSINESS, ITP./

1. Biznes plan widowiska sportowego – MTB FAMILY CUP 2008
2. Biznes plan gabinetu odnowy biologicznej „FITGER”
3. Biznes plan Fitness klubu „Centrum Zdrowej Sylwetki”
4. Plan marketingowy Miłośników Szermierki „Aramis” na lata 2009-2014
5. Biznes plan siłowni „Energy”
6. Opracowanie wniosku do Ministerstwa Sportu i Turystyki o dofinansowanie XII Ogólnopolskiego Konkursu Modeli Kartonowych
7. Oferta konkursowa na wspieranie realizacji zadania wraz z wnioskiem o dotację na organizację XVII Europejskich Biegów Młodych Olimpijczyków w dniu 6 czerwca 2009
8. Obecna struktura inwestycji w sport a EURO 2012 – szansa na rozwój i promocję Mazowsza
9. Projekt finansowy Ośrodka Odnowy Biologicznej
10. Biznes plan - Szkoła Pływania - Bielsko Biała - Swim 4U
11. Energy Fitness OPEN DAY
12. Budowa toru saneczkowego
13. Wniosek do Ministerstwa Sportu i Turystyki o dofinansowanie „II Międzynarodowego Turnieju Dzieci w Hokeju na Lodzie”

AD.4 AUTORSKIE PROJEKTY FUNKCJONOWANIA WYBRANYCH JEDNOSTEK, KLUBÓW, STOWARZYSZEŃ SPORTOWYCH ITP.

1. Programowe i metodyczne podstawy rozwoju łyżwiarstwa figurowego w Polsce
2. Autorski projekt – „Ekstra Junior”, jako nowoczesny system zarządzania w młodzieżowej piłce nożnej.
3. Autorski projekt funkcjonowania Akademii Piłkarskiej „JUNIOR” Błonie.
4. Powołanie Akademii Sportu na terenie Powiatu Bełchatowskiego
5. Źródła finansowania klubów sportowych na terenie pow. Mińskiego
6. Zarządzanie Centralnym Ośrodkiem Sportu w Zakopanem
7. „Powołanie szkoły piłkarskiej dla młodzieży w wieku od 16 do 19 lat przy klubie sportowym LKS Sparta Lubliniec”
8. Projekt Realizacji programu nauczania pływania dla dzieci i młodzieży z rodzin o niskim statucie finansowym – na przykładzie gminy Konin.
9. Poradnik Organizatora Imprez Sportowo-rekreacyjnych organizowanych w ramach
XI Dolnośląskich Igrzysk LZS i Mieszkańców Wsi

AD. 5 INNE OPRACOWANIA

1.Public relations w sporcie

2.Analiza problemów wizerunkowych Klubu Sportowego Lechia Gdańsk oraz zalecenia działań Public Relations na przyszłość

3.Studium rozwoju wsi turystycznej Nowe Guty jako ośrodka turystyki, sportu i rekreacji ruchowej – Nowe Guty – Nowa Marka na rynku turystycznym.

4.Wpływ motywacji na sukces sportowy.

5.ŻYCIE, DZIAŁALNOŚĆ, KARIERA ZAWODNICZA I TRENERSKA GRZEGORZA WIĘZIKA

6.BEZ PRZECIWNIKA... BYŁOBY CIĘŻKO” OFERTA DLA SPONSORA

HARMONOGRAM PRACY Z PROJEKTEM MENEDŻERSKIM



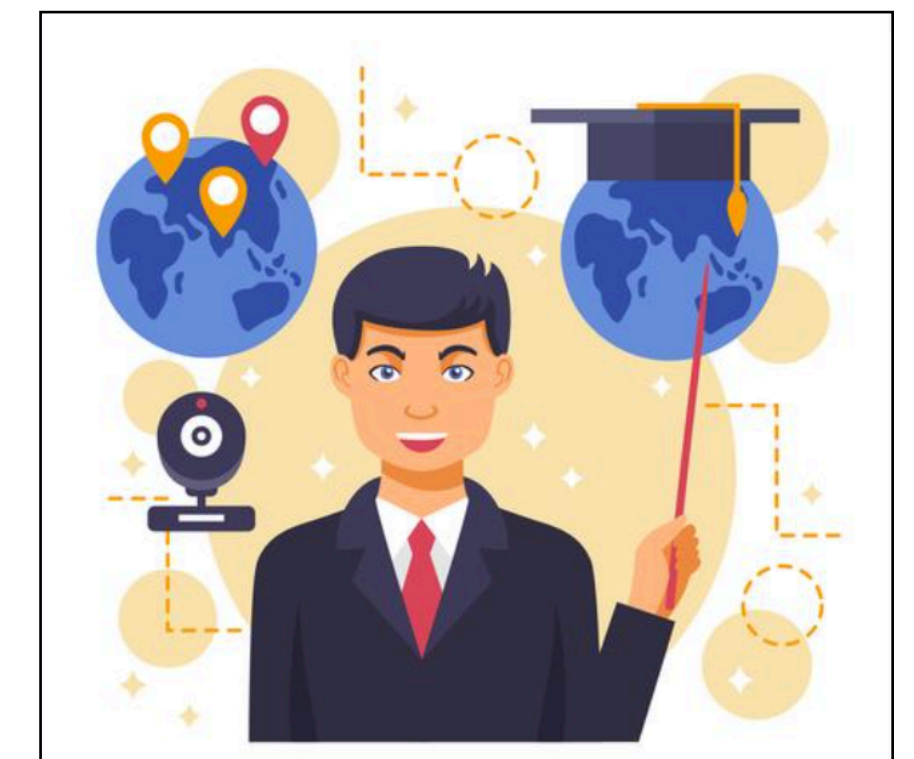
**ZATWIERDZENIE TEMATU PROJEKTU
- DO 15 LUTEGO 2021**



**OPRACOWANIE PROJEKTU - DO 30 KWIETNIA 2021
ZATWIERDZENIE PROJEKTU DO PREZENTACJI**



**PREZENTACJA PROJEKTU MENEDŻERSKIEGO
MAJ 2021**



KONTAKT DO PROMOTORA

marekrybinski@wp.pl

SZCZEGÓŁY I PLIKI DO POBRANIA NA STRONIE

marekrybinski.pl